



Abilica WaterDeck

Art.nr. 374 869

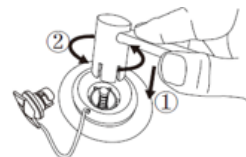


Please note:

To fill the WaterDeck you need a pump with an AirTrack adapter:



The valve may sometimes loosen and air will leak out. Use the wrench to tighten.





Sikkerhetsinstruksjoner

BRUK WATERDECK KUN TIL DET DEN ER BEREGNET FOR

- WaterDeck skal alltid kun brukes i stille vann, vær oppmerksom på vind og strøm.
- Bruk alltid godkjent redningsvest dersom WaterDeck er plassert på dypt vann.
- Husk at overflaten på WaterDeck vil være glatt når den er våt.
- Barn må alltid være under tilsyn av kompetente voksne.
- Svøm aldri under WaterDeck pga. drukningsfare.
- Ikke bruk sko på WaterDeck, da det kan skade overflaten.
- Ikke ta med skarpe gjenstander på eller i nærheten av WaterDeck.
- Forsikre deg om at WaterDeck har tilstrekkelig lufttrykk for å unngå skade.
- Om du skal flytte på WaterDeck, bruk håndtakene på sidene.
- Pakk eller lagre aldri WaterDeck når den er våt.
- WaterDeck må alltid spyles med rent vann etter bruk og tørke før nedpakking.
- WaterDeck kan vaskes med mild såpe. Ikke bruk industrielle rengjøringsmidler.
- Bruk aldri en skadet WaterDeck.
- ADVARSEL: Uforsiktig bruk kan medføre fare for drukning.

Se ellers Warning trykt på siden av WaterDeck for viktig informasjon!

Bruksanvisning

WaterDeck er egnet til bruk på rolig vann som en flytebrygge for aktivitet og moro.

WaterDeck har 4 håndtak plassert på overflaten for at man skal kunne dra seg opp av vannet. Derfor er WaterDeck ikke egnet til bruk som en AirTrack på land, da det kan forårsake skade og fare for snubling/blir hengende fast ved turning og lek.

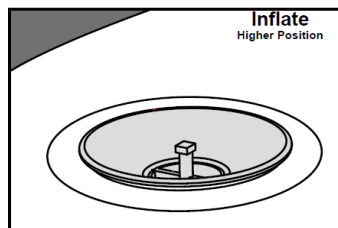
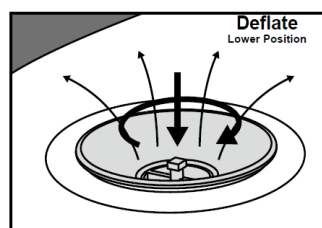
Plassering

Velg riktig plassering av WaterDeck. For å unngå skader sørge for at det ikke er skarpe gjenstander i området når den er på land. Dra ikke WaterDeck langs bakken, bruk alltid løfte håndtakene på sidene når den skal flyttes. WaterDeck skal kun brukes i stille kontrollert vann, vær oppmerksom på vind og strøm.

Fylling av luft

Rull ut WaterDeck og koble pumpen til ventilen.

Plasttappen i ventilen må være i øvre posisjon før fylling av luft og for å unngå luftlekkasje, se illustrasjonen nedenfor.



Mengde luft

WaterDeck bør pumpes opp til den er hard for at den skal oppleves stabil i vannet. Har du pumpe med måler tilsvarer dette ca 1 bar. Husk at temperatur påvirker lufttrykket direkte. Temperaturendringer gjør at lufttrykket i WaterDeck endres. Om du ex plasserer WaterDeck i kaldt vann og det er varmere i luften, vil det være nødvendig og etterfylle luft.

Ta ut luften og Ned pakking

Skrus opp ventilen og trykk på tappen inne i ventilen for at luften skal sige ut.

Når det meste av luften er ute, brett WaterDeck en gang. Brett den en gang til og rull den sammen mot ventilen, slik at ventilen er «fri» så lenge som mulig. Etter at den er ferdig sammenrullet, skru på ventilen. Dette forhindrer at ventilen blir skadet.

Plasttappen må være i nedre posisjon når luften skal tas ut.

Hvis WaterDeck ikke er i bruk, rengjør den, hold den tørr, brett den inn i esken og hold den godt lagret.

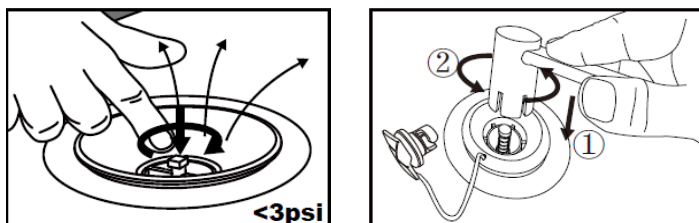


Ventil instruksjon – Problemløsning

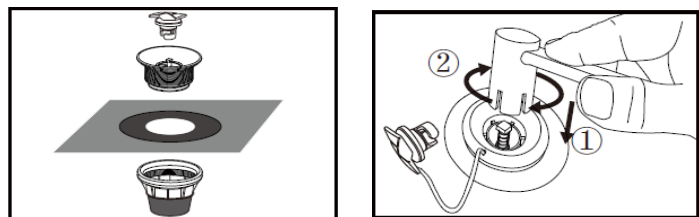
Når det lekker luft fra ventilen, eller hvis luften ikke kan blåses opp, må du sjekke posisjonen på plasttappen. Den skal stå i øvre posisjon. Hvis det ikke hjelper, følg punkt 2.

2. Ventilen kan noen ganger løsne, bruk skrunøkkelen for å stramme den.

3. Hvis ventilen er ødelagt, kan du også bruke skrunøkkelen til å erstatte den. Ta evt. kontakt med vår serviceavdeling for bestilling av ny ventil.



Når ventilen er løs, bruk skrunøkkelen for å stramme ventilen.



Om ventilen er ødelagt, bruk skrunøkkelen for å skifte ventilen.

Lekker den fortsatt? Vær oppmerksom på at WaterDeck ikke er 100% lufttette. Det er normalt at den mister noe luft over tid, og du må kanskje etterfylle den noen ganger om dagen.

FAQ – Ofte stilte spørsmål og svar

Q Hvor lang tid tar det å blåse opp WaterDeck?

A WaterDeck blåses opp normalt innen 5 minutter når du bruker den manuelle fotpumpen.

Q Er det en sjanse for å skade WaterDeck ved å fylle for mye luft?

A Nei, det er ekstremt trykk som kreves for å kunne skade WaterDeck og det er ikke mulig med pumpene vi leverer eller øvelser du gjør på den.

Q 24 timer etter at den er fylt med luft er WaterDeck ikke lenger like hard/fylt med luft, må jeg da reparere den?

A WaterDeck er ikke designet for å opprettholde sitt trykk over natten. På grunn av forskjeller i temperaturer mister den litt luft og derfor er etterfylling av luft en gang per dag ikke uvanlig.

Q Hva er levetiden på WaterDeck?

A Det vil selvsagt avhenge av hvordan produktene brukes og hvor ofte/mye. Men en levetid på mer enn 7 år er ikke uvanlig.

Q Hvilke garantier har dette produktet?

A Dette produktet har 2 års garanti. Transportkostnader er ikke inkludert.

Q Om WaterDeck lekker luft, hva gjør jeg da?

A En punktering i overflaten eller skade på sømmen kan føre til at WaterDeck lekker luft.

For begge alternativene finnes det en løsning. Du trenger ikke å sende den tilbake til oss. WaterDeck kan repareres ved hjelp av reparasjonssettet. Reparasjonen tar ikke mer enn 10 minutter.

VIKTIG VEDRØRENDE SERVICE

Om det skulle oppstå problemer av noe slag, ber vi deg om å kontakte Mylna Service. Vi vil gjerne at du kontakter oss før du kontakter butikken slik at vi kan tilby deg best mulig hjelp.

Besøk vår hjemmeside www.mylناسport.no – her vil du finne informasjon om produktene, brukermanualer, ett kontaktskjema for å komme i kontakt med oss og mulighet for å bestille reservedeler. Ved å fylle ut kontaktskjema gir du oss den informasjonen vi trenger for å kunne hjelpe deg så effektivt som mulig.



VIGTIGT OM SERVICE

I tilfælde af problemer af nogen art, skal du kontakte Mylna Service. Vi vil gerne have dig til at kontakte os, før du kontakter butikken, så vi kan tilbyde dig den bedste mulige hjælp.

Besøg vores hjemmeside www.mylناسport.com - her vil du finde information om de produkter, brugermanualer, en kontakt formular for at komme i kontakt med os og mulighed for at bestille reservedele. Ved at udfylde kontaktformularen giver du os de oplysninger vi har brug for at hjælpe dig så effektivt som muligt.

Säkerhetsinstruktioner

WATERDECK FÅR ENDAST ANVÄNDAS FÖR DESS AVSEDDA SYFTE

- WaterDeck ska alltid endast användas på lugnt vatten, var uppmärksam på vind och ström.
- Använd alltid en godkänd flytväst om WaterDeck placeras på djupt vatten.
- Kom ihåg att ytan på WaterDeck kommer att vara hal när den är våt.
- Barn ska alltid övervakas av kompetenta vuxna.
- Simma aldrig under WaterDeck pga drunkningsrisk.
- Använd inte skor på WaterDeck, eftersom skorna kan skada ytan.
- Placera inga vassa föremål på eller i närheten av WaterDeck.
- Se till att WaterDeck har tillräckligt med lufttryck för att undvika skador.
- Om du behöver flytta WaterDeck, använd handtagen på sidorna.
- Packa eller förvara aldrig WaterDeck när den är våt.
- WaterDeck ska alltid sköljas med rent vatten efter användning och torkas innan packning.
- WaterDeck kan tvättas med mild tvål. Använd inte industriella rengöringsmedel.
- Använd aldrig en WaterDeck som är skadad.
- **WARNING:** Ovarsam användning kan leda till drunkningsrisk

Se annars varningen tryckt på sidan av WaterDeck för viktig information!

Användningsinstruktioner

WaterDeck är lämplig för användning på lugnt vatten som en flytdocka för aktivitet och nöje.

WaterDeck har 4 handtag placerade på ytan så att du kan dra dig upp ur vattnet.

Därför lämpar sig WaterDeck inte för användning som AirTrack på land, eftersom det kan orsaka skador och risk för att snubbla eller fastna vid träning och lek.

Förberedelse - Placering

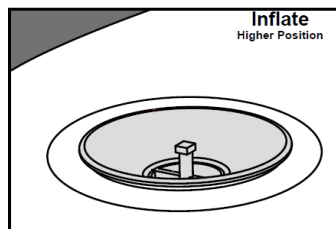
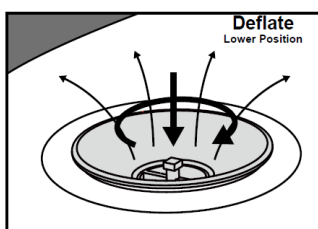
Välj rätt plats för WaterDeck. För att undvika skador, se till att det inte finns några vassa föremål i området när den är på land. Dra inte WaterDeck längs marken, använd alltid lyfthandtagen på sidorna när du flyttar den. WaterDeck ska endast användas i lugnt vatten, var uppmärksam på vind och ström.

Uppblåsning

Rulla ut WaterDeck och anslut pumpen till ventilen.

Plastnålen måste vara i det övre läget för uppblåsning samt för att undvika luftläckage.

Se illustrationen nedan.



Luftryck

WaterDeck ska pumpas upp tills den är hård så att den känns stabilt i vattnet. Har du en pump med manometer motsvarar detta ca 1 bar. Kom ihåg att temperaturen direkt påverkar luftrycket. Temperaturförändringar gör att luftrycket i WaterDeck ändras. Om du till exempel placerar WaterDeck i kallt vatten och det är varmare i luften, kommer det att behöva fyllas på luft.

Tömning och packning

Öppna ventilen och tryck på nålen inuti ventilen för att starta tömningen.

När du har tömt ut det mesta av luften viker du WaterDeck en gång. Vik den en gång till och rulla ihop den mot ventilen, så att den förblir oblockerad så länge som möjligt. Efter att du har rullat ihop WaterDeck stänger du ventilen. Locket förhindrar skador på ventilens gängor.



Plastnålen måste vara i det nedre läget före tömning.

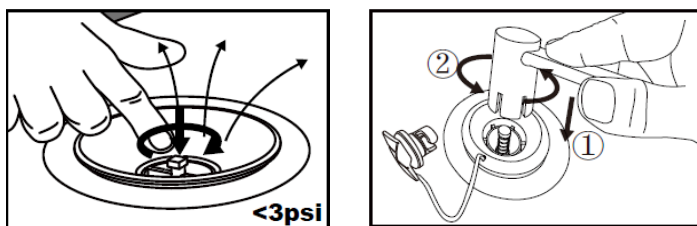
När WaterDeck inte ska användas ska den rengöras, torkas, vikas ihop i lådan och förvaras på lämplig plats.

Instruktioner gällande ventilen –problemlösning

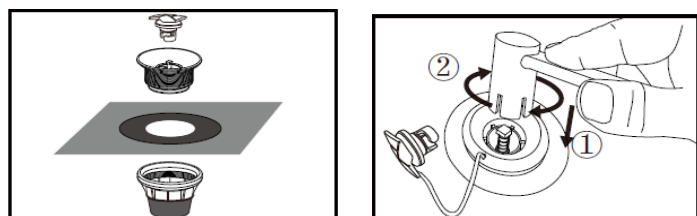
Om det läcker ut luft från ventilen eller om det inte går att blåsa upp WaterDeck ska du kontrollera att plastnålen befinner sig i det övre läget. Om den inte löser problemet ska du följa instruktionerna under punkt 2:

2. Ventilen kan ibland lossna. Använd skiftnyckeln till att dra åt den.

3. Om ventilen är trasig kan du även använd skiftnyckeln till att byta ut den. Kontakta sedan vår serviceavdelning för att beställa en ny ventil.



Använd skiftnyckeln för att dra åt ventilen om den lossnat.



Använd skiftnyckeln för att ta bort ventilen om den är trasig.

Läcker det fortfarande? Observera att våra produkter inte är 100 % lufttäta. Det är normalt att WaterDeck sjunker ihop med tiden och du kan behöva fylla på den några gånger per dag.

FAQ -Frågor och svar

F Hur lång tid tar det att blåsa upp WaterDeck?

S Det tar vanligtvis fem minuter att blåsa upp WaterDeck vid användning av den manuella fotpumpen.

F Finns det risk att WaterDeck skadas om man blåser upp den för mycket?

S Nej. Det extrema tryck som behövs för att faktiska skada en WaterDeck kan inte uppnås med luftpumparna vi tillhandahåller eller med de övningar som du gör på den.

F 24 timmar efter uppblåsning är WaterDeck inte tillräckligt hård längre. Måste den lagas?

S WaterDeck är inte utformade för att bibehålla trycket under natten. På grund av temperaturväxlingar försvinner lite av luften och det är därför inte ovanligt att man behöver blåsa upp den en gång per dag.

F Hur länge håller WaterDeck?

S Detta beror så klart på hur produkten används och hur ofta. En livslängd på mer än sju år är definitivt inte ovanligt.

F Vad är det för garanti på WaterDeck?

S WaterDeck har två års garanti. Transportkostnader inkluderas inte.

F Vad ska jag göra om WaterDeck läcker?

S En punktering på ytan eller skada på en söm kan göra att WaterDeck läcker. Vi har en lösning för båda fallen. Du behöver inte skicka tillbaka utrustningen till oss; i stället kan du använda reparationssatsen. Reparationer tar inte längre än tio minuter att utföra.

VIKTIGT BETRÄFFANDE SERVICE

Om det skulle uppstå roblem av något slag, kontakta Mylna Service. Vi skulle vilja att ni kontaktar oss innan du kontaktar butiken så att vi kan erbjuda dig bästa möjliga hjälp.

Besök vår hemsida www.mylناسport.se - här hittar du information om produkterna, bruksanvisningar, ett kontaktformulär som du kan använda för att komma i kontakt med oss och möjlighet att beställa reservdelar. Genom att fylla ut kontakformuläret ger du oss den information vi behöver för att hjälpa dig så effektivt som möjligt.

Safety instructions

USE THE WATERDECK ONLY FOR THE INTENDED PURPOSE

- WaterDeck should always only be used in calm water, be aware of wind and currents.
- Always use an approved lifejacket if the WaterDeck is placed in deep water.
- Remember that the surface of the WaterDeck will be slippery when wet.
- Children must always be supervised by competent adults.
- Never swim under the WaterDeck because drowning hazard.
- Do not wear shoes on the WaterDeck, as this can damage the surface.
- Do not bring sharp objects on or near the WaterDeck.
- Make sure the WaterDeck has sufficient air pressure to avoid injury.
- When changing the location, do not drag the AirTrack over the surface but carry it by the handles.
- Never pack or store the WaterDeck when it is wet.
- WaterDeck must always be rinsed with clean water after use and dried before packing.
- WaterDeck can be cleaned with water and soft soap. Do not use industrial cleaning products.
- Never use a damaged WaterDeck.
- **WARNING:** Careless use can lead to a risk of drowning!

Please see the Warning printed on the side of the WaterDeck for important information!

Usage instructions

WaterDeck is suitable for use on calm water as a floating dock for activity and fun.

WaterDeck has 4 handles placed on the surface so that you can pull yourself out of the water. Therefore, the WaterDeck is not suitable for use as an AirTrack on land, as it can cause injury and the risk of tripping/getting stuck when doing gymnastics or playing.

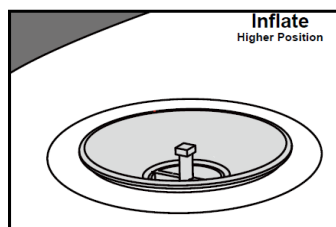
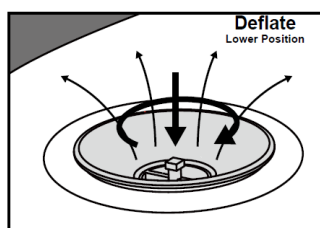
Set-up

Pick the right location for the WaterDeck. To prevent damage, make sure there is no sharp object/ground with sharp items in the area when it is placed on land. Do not drag the WaterDeck along the ground, always use the lifting handles on the sides when moving it. WaterDeck should only be used in quiet calm water, be aware of wind and current.

Inflating

Unroll the WaterDeck and connect the pump to the valve.

The plastic pin had to be in the upper position for inflation as well as avoid air-leak, pls see the illustration below.



Air pressure

WaterDeck should be pumped up until it is hard so that it feels stable in the water. If you have a pump with pressure gauge, it will be approx 1 bar. Remember that temperature directly affects air pressure. Temperature changes cause the air pressure in the WaterDeck to change. If, for example, you place the WaterDeck in cold water and it is warmer in the air, it will be necessary to top up the air.

Deflation and Packing

Open the valve and press the pin inside the valve to start the deflation.

When most of the air is out fold the WaterDeck one time. Fold it the 2nd time and roll it up towards the valve so it remain unblocked for as long as possible. After rolling up the WaterDeck close the valve. This prevents the cap from damaging the valve screw thread.



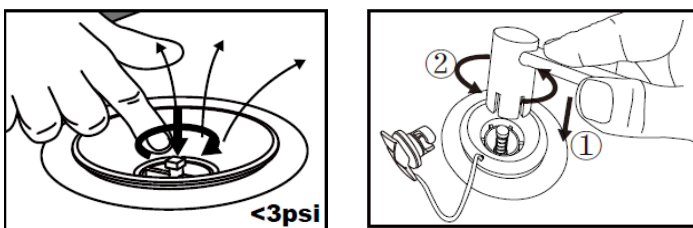
The plastic pin had to be in the lower position before deflation.
If not in use, pls clean it up, keep it dry, fold it into the box and keep it well stored.

Valve instruction - Problem solving

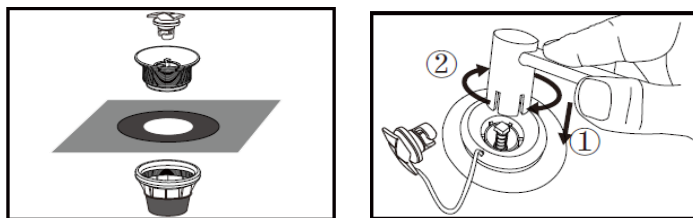
When there is air-leak from the valve or if the air can not be inflated into the WaterDeck, pls check the position of the plastic pin first, keep it in the upper position. If it's not ok, pls follow case 2:

2. The valve may sometimes loosen, pls use the wrench to tighten it.

3. If the valve is broken, you can also use the wrench to replace it. Then pls. contact our service department to order a new valve.



When loosen, pls use the wrench to tighten the valve.



When broken, pls use the wrench to change the valve.

Still leaking? Please note that our products are not 100% airtight. It is normal for an WaterDeck to lose some pressure over time and you may need to refill them a few times a day.

FAQ

Q How long does it take to inflate the WaterDeck?

A The WaterDeck are normally inflated within 5 minutes when you use the manual foot pump.

Q Is there a chance of damaging the WaterDeck by over pressurizing it?

A No, the extreme pressure needed to actually damaging the WaterDeck can not be reached with the blowers we supply or the excersices you would do on it.

Q 24 Hours after inflation the WaterDeck is not hard enough anymore, do I need to repair this?

A WaterDeck are not designed to maintain their pressure overnight. Because of differences in temperatures it loses a bit of air and therefore inflating it once per day is not unusual.

Q What is the lifespan of the WaterDeck?

A Obviously, this will depend on how the products are used and in what frequency. A lifespan of more than 7 years is definitely not uncommon.

Q What guarantees have the WaterDeck?

A The WaterDeck have 2 years guarantee. Transport costs are not included.

Q If the WaterDeck is leaking, what shall I do?

A A puncture in the surface or damage to a seam could cause your WaterDeck to leak. For both options, we have a solution. You do not have to send the equipment back to us; Use the repair kit. Repairs take no longer than 10 minutes.

IMPORTANT REGARDING SERVICE

In the event of problems of any kind, please contact Mylna Service. We would like you to contact us before contacting the store so we can offer you the best possible help.

Visit our website www.mylnasport.no - here you will find information about the products, user manuals, a contact form to get in touch with us and possibility to order spare parts. By filling out the contact form you give us the information we need to help you as effectively as possible.



Leverandør:
Mylna Sport AS
Postboks 244
3051 Mjøndalen
Norge
abilica.no
mylnasport.no

Leverantör:
Mylna Sport AB
Box 181
56624 Habo
Sverige
abilica.se
mylnasport.se

Supplier:
Mylna Sport AS
P.O. Box 244
N-3051 Mjøndalen
Norway
abilica.com
mylnasport.com

